



TU Compensa S.A.VIG

Ubezpieczenie NNW SZKOLNE - 184



Ubezpieczenie szkolne



Ubezpieczenie dedykowane jest dla:

dzieci, młodzieży, osób uczących się, personelu placówki oświatowej w tym:

- ✓ dziecko lub uczeń, w tym również: osoba z upośledzeniem umysłowym (w stopniu umożliwiającym naukę w ramach klas (oddziałów) integracyjnych lub szkolnictwa specjalnego), osoba z upośledzeniem ruchowym, osoba niewidoma oraz niesłysząca
- ✓ nauczyciel lub wychowawca zatrudniony w placówce oświatowej bez względu na podstawę prawną zatrudnienia
- ✓ pracownik administracyjny, zatrudniony w placówce oświatowej bez względu na podstawę prawną zatrudnienia

Zakres podstawowy – sumy i limity ubezpieczenia



Śmierć wskutek nw	15.000 zł
Śmierć wskutek nw w środku lokomocji lub wskutek aktów sabotażu i terroru	+50% s.u. wskazanej na śmierć wskutek nw (dodatkowa suma ubezpieczenia)
Trwały uszczerbek na zdrowiu wskutek nw	15.000 zł
Trwały uszczerbek na zdrowiu wskutek aktów sabotażu i terroru	+50% s.u. wskazanej na śmierć wskutek nw (dodatkowa suma ubezpieczenia)
Jednorazowe świadczenie z tytułu pogryzienia, ukąszenia, użądlenia	limit 200 zł
Jednorazowe świadczenie z tytułu wystąpienia nieszczęśliwego wypadku w przypadku, gdy nie został orzeczony trwały uszczerbek na zdrowiu	limit 1,5% s.u. wskazanej na TU
Zwrot kosztów operacji plastycznych wskutek nw	limit 40% s.u. wskazanej na TU



Klauzule – sumy i limity ubezpieczenia

Klauzula nr 1 – zwrot kosztów leczenia	limit 40% s.u. wskazanej na TU
Klauzula nr 2 – dzienne świadczenie szpitalne	35 zł
Klauzula nr 4 – jednorazowe świadczenie z tytułu poważnego zachorowania Ubezpieczonego	1 000 zł
Klauzula nr 5 – zasiłek dzienny z tytułu krótkotrwałej niezdolności do pracy lub nauki	5 zł
Klauzula nr 6 – zwrot kosztów rehabilitacji	limit 40% s.u. wskazanej na TU
Klauzula nr 7 – zwrot kosztów naprawy, wypożyczenia lub nabycia środków specjalnych	limit 40% s.u. wskazanej na TU
Klauzula nr 10 – jednorazowe świadczenie na wypadek śmierci prawnego opiekuna Ubezpieczonego wskutek nw	limit 15% s.u. wskazanej na śmierć

Nieszczęśliwy wypadek – definicja



NIESZCZĘŚLIWY WYPADEK – nagłe zdarzenie wywołane przyczyną zewnętrzną, w wyniku którego Ubezpieczony, niezależnie od swej woli, doznał trwałego uszczerbku na zdrowiu lub zmarł; **za nieszczęśliwy wypadek w rozumieniu OWU uznaje się również:**

- **zawał serca i udar mózgu,**
- **usiłowanie popełnienia lub popełnienie samobójstwa,**
- **utonięcie,**
- **atak epileptyczny,**
- **omdlenie**



Zakres obejmuje nieszczęśliwe wypadki powstałe podczas uprawiania sportu (w tym: karate, judo, capoeira, jujitsu, takewondo, zapasy, kendo, kung-fu, tai chi, aikido) w ramach SKS, UKS i w pozaszkolnych klubach sportowych pod warunkiem, że nie jest to zarobkowe uprawianie sportu.



Śmierć wskutek nieszczęśliwego wypadku



Śmierć wskutek nieszczęśliwego wypadku

Śmierć wskutek nieszczęśliwego wypadku **w środku lokomocji** lub wskutek **aktów sabotażu i terroru**

Suma ubezpieczenia: 15 000 zł

Suma ubezpieczenia na ryzyko śmierć wskutek nieszczęśliwego wypadku **w środku lokomocji** lub wskutek **aktów sabotażu i terroru wynosi dodatkowe 50% sumy wskazanej na śmierć wskutek nw – jest to dodatkowa suma ubezpieczenia**

Zakres terytorialny:

Śmierć wskutek nieszczęśliwego wypadku – cały świat

Śmierć wskutek nieszczęśliwego wypadku **w środku lokomocji** – cały świat

Śmierć wskutek nieszczęśliwego wypadku lub wskutek **aktów sabotażu i terroru ograniczony do krajów członkowskich Unii Europejskiej**

Klauzula nr 1 – zwrot kosztów leczenia



KOSZTY LECZENIA – związane z nieszczęśliwym wypadkiem objętym ochroną ubezpieczeniową w ramach umowy **niezbędne wydatki** poniesione przez Ubezpieczonego na **terytorium Rzeczypospolitej Polskiej** z tytułu:

- udzielenia pomocy lekarskiej lub ambulatoryjnej;
- wizyt i honorariów lekarskich;
- pobytu w szpitalu, badań, zabiegów ambulatoryjnych i operacji (z wyłączeniem operacji plastycznych);
- nabycia niezbędnych lekarstw i środków opatrunkowych (w tym gips lekki) przepisanych przez lekarza;
- transportu z miejsca nieszczęśliwego wypadku do szpitala/ambulatorium
- zaleconej przez lekarza odbudowy zębów stałych.

Limit odpowiedzialności:

- **40% sumy ubezpieczenia** wskazanej na **trwały uszczerbek na zdrowiu**
- **1.000 zł na odbudowę zębów stałych, nie więcej niż 200 zł na jeden ząb**

Limity wypłacane są w ramach sumy ubezpieczenia wskazanej na trwały uszczerbek na zdrowiu

Wypłata:

- **Koszty leczenia** muszą być poniesione **w następstwie zajścia nieszczęśliwego wypadku** objętego umową
- oryginały rachunków / faktur

Szczególne wyłączenia:

Poza wyłączeniami odpowiedzialności określonymi w § 4 OWU, COMPENSA nie ponosi odpowiedzialności za wydatki poniesione na:

- zabiegi stomatologiczne o charakterze profilaktycznym
- leczenie korony zęba, korzenia zęba, paradontozy, usunięcia kamienia nazębnego.

Klauzula nr 2 – dzienne świadczenie szpitalne



POBYT W SZPITALU – pobyt Ubezpieczonego w szpitalu w następstwie nieszczęśliwego wypadku objętego ochroną ubezpieczeniową w ramach umowy, służący przywróceniu lub poprawie zdrowia Ubezpieczonego. **Jako pierwszy dzień pobytu Ubezpieczonego w szpitalu liczony jest dzień rejestracji, a jako ostatni - dzień wypisu ze szpitala.**

Jeżeli w czasie pobytu w szpitalu nastąpił zgon Ubezpieczonego, okres pobytu w szpitalu liczony jest do daty zgonu Ubezpieczonego.

Limity odpowiedzialności (wybrany przez Ubezpieczającego):

- **35 zł** za każdy dzień pobytu w szpitalu Ubezpieczonego, **nie więcej niż 3.150 zł** na wszystkie nieszczęśliwe wypadki w okresie ubezpieczenia.

Wypłata:

- **Za każdy dzień**, maksymalnie **90 dni**
- **Pobyt** w szpitalu **co najmniej 3 dni**
- Dostarczenie **karty leczenia szpitalnego**
- Wypłata dziennego świadczenia szpitalnego następuje, jeżeli pobyt w szpitalu jest następstwem wystąpienia w okresie ubezpieczenia nieszczęśliwego wypadku Ubezpieczonego, niezależnie od tego czy pobyt w szpitalu nastąpił w okresie ubezpieczenia, czy po jego zakończeniu.



Za szpital nie uznaje się: domu opieki, hospicjum, prewentorium, ośrodka sanatoryjnego, uzdrowskiego, ośrodka leczenia uzależnień, ośrodka rehabilitacyjnego lub wypoczynkowego.

Klauzula nr 4 – jednorazowe świadczenie z tytułu poważnego zachorowania ubezpieczonego



Za **POWAŻNE ZACHOROWANIE** uważa się **zdiagnozowane** u Ubezpieczonego **po raz pierwszy** w okresie objętym ochroną ubezpieczeniową w ramach niniejszej Klauzuli (z uwzględnieniem upływu okresu karencji - o ile zgodnie z postawieniami §1 miał zastosowanie), **jedno z zachorowań: anemia aplastyczna, choroba tropikalna, guz mózgu mocznica, nowotwór złośliwy, paraliż, poliomyelitis, sepsa, stwardnienie rozsiane, udar mózgu zawał serca**

Suma ubezpieczenia:

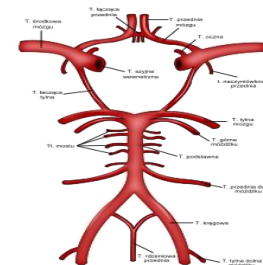
- Maksymalnie **1 000 zł**
- Świadczenie wypłacane ponad sumę ubezpieczenia wskazaną na trwały uszczerbek na zdrowiu

Ograniczenia:

- **Karencja 60 dni**
- Wiek ubezpieczonego **do 25 lat**

Wypłata:

- **dokumentacja** medyczna **stwierdzająca** wystąpienie u Ubezpieczonego w okresie objętym ochroną ubezpieczeniową (z uwzględnieniem upływu okresu karencji) **poważnego zachorowania**



Klauzula nr 5 – zasiłek dzienny z tytułu krótkotrwałej niezdolności do pracy lub nauki



NIEZDOLNOŚĆ DO PRACY LUB NAUKI – spowodowana nieszczęśliwym wypadkiem objętym ochroną Ubezpieczeniową w ramach umowy **czasowa niezdolność** do wykonywania pracy lub **do uczestnictwa w jakichkolwiek zajęciach dydaktycznych**. **Pobieranie nauki w domu lub zwolnienie tylko z zajęć sportowych, treningów nie oznacza niezdolności do i pracy lub nauki** w rozumieniu niniejszej Klauzuli.

Limity odpowiedzialności (wybrany przez Ubezpieczającego):

- **5 zł za każdy dzień** niezdolności do pracy lub nauki, **nie więcej niż 900 zł** na wszystkie nieszczęśliwe wypadki w okresie ubezpieczenia;

Świadczenie wypłacane jest w ramach sumy ubezpieczenia wskazanej na trwały uszczerbek na zdrowiu

Wypłata:

- **kopia zwolnienia lekarskiego** lub **zaświadczenia lekarskiego** poświadczającego **krótkotrwałą niezdolność do pracy lub nauki** wskutek nieszczęśliwego wypadku;
- aktualnego zaświadczenia **potwierdzającego zatrudnienie lub pobieranie nauki** na dzień wystąpienia nieszczęśliwego wypadku
- **pełne 30 dni niezdolności do pracy lub nauki**

Klauzula nr 6 – zwrot kosztów rehabilitacji



KOSZTY REHABILITACJI – związane z nieszczęśliwym wypadkiem objętym ochroną ubezpieczeniową w ramach umowy, wydatki poniesione przez Ubezpieczonego na terytorium Rzeczypospolitej Polskiej z tytułu:

- zleconych przez lekarza konsultacji rehabilitantów;
 - zabiegów rehabilitacyjnych zleconych przez lekarza / rehabilitanta,
- w związku z rehabilitacją mającą na celu uzyskanie przez Ubezpieczonego optymalnego poziomu funkcjonowania utraconych w wyniku nieszczęśliwego wypadku czynności uszkodzonego narządu lub narządów.

Limit odpowiedzialności:

- **40% sumy ubezpieczenia** wskazanej na **trwały uszczerbek na zdrowiu**

Limit wypłacany jest w ramach sumy ubezpieczenia wskazanej na trwały uszczerbek na zdrowiu

Wypłata:

- **Oryginały rachunków/faktur**
- Dokumentacji medycznej potwierdzającej **konieczność zabiegów rehabilitacyjnych**
- **Kopia skierowania** od lekarza na zabiegi rehabilitacyjne.



Klauzula nr 7 – zwrot kosztów naprawy, wypożyczenia lub nabycia środków specjalnych



ŚRODKI SPECJALNE – zalecone przez lekarza i określone rodzajowo w wykazie stanowiącym Załącznik 1 do OWU środki niezbędne w celu wspomagania procesu leczenia prowadzonego w związku z nieszczęśliwym wypadkiem objętym ochroną ubezpieczeniową w ramach umowy.

Limit odpowiedzialności:

- **40% suma ubezpieczenia** wskazanej na **trwały uszczerbek na zdrowiu**

Limity wypłacane są w ramach sumy ubezpieczenia wskazanej na trwały uszczerbek na zdrowiu

Wypłata:

- **Oryginały rachunków/faktur**
- **Dokumentacja** medyczna **potwierdzająca konieczność korzystania ze środków specjalnych.**
- **Koszty poniesione** w następstwie zajścia nieszczęśliwego wypadku objętego **umową na terytorium Rzeczypospolitej Polskiej**



Wyłączenia ogólne – sporty...



Compensa nie obejmuje ochroną nw lub zdarzeń:

- powstałe w następstwie skoków na gumowej linie, skoków ze spadochronem, jumping, B.A.S.E jumping, speedriding, spacerów po linie, skysurfing, lotniarstwa kaskaderskiego, skoków i lotów narciarskich, wolnych skoków z samolotu, szybownictwa, paralotniarstwa, lotniarstwa, baloniarstwa, motolotniarstwa, szybownictwa, pilotowania statków powietrznych w tym dronów (nie dotyczy pilotów licencjonowanych, pasażerskich linii lotniczych), heliskiing, heliboarding, airbording;
- powstałe w następstwie uprawiania sportów ekstremalnych;
- powstałe w następstwie uprawiania sportu w celach zarobkowych;
- powstałe w następstwie uprawiania sportów walki oraz sportów obronnych za wyjątkiem karate, judo, capoeira, jujitsu, takewondo, zapasy, kendo, kung-fu, tai chi, aikido;

Wyłączenia ogólne – zatrucia, choroby...



Compensa nie obejmuje ochroną nw lub zdarzeń:

- których przyczyną było spożycie przez Ubezpieczonego alkoholu, zażycie narkotyków, substancji psychotropowych, psychoaktywnych, innych środków odurzających lub środków zastępczych w rozumieniu przepisów o przeciwdziałaniu narkomanii, leków nieprzypisanych przez lekarza lub użytych niezgodnie z zaleceniem lekarza bądź niezgodnie ze wskazaniem ich użycia wynikającej z informacji dołączonej do opakowania (chyba, że zalecenia lekarza były inne niż wskazania wynikające z tej informacji i Ubezpieczony zastosował się do zaleceń lekarza);
- których przyczyną było spożycie substancji określonej w załączniku nr 1 do Międzynarodowej konwencji o zwalczaniu dopingu w sporcie z dnia 19 października 2005 r. (z uwzględnieniem zmian dokonanych w trybie art. 34 tej konwencji) mogącej służyć poprawie wyniku sportowego, której użycie pozostaje w sprzeczności z uczciwością rywalizacji sportowej;
- powstałe w następstwie jakiegokolwiek choroby, nawet zaistniałej nagle, z zastrzeżeniem chorób Uznawanych za nieszczęśliwy wypadek zgodnie z definicją w OWU (to jest zawał serca i udar mózgu oraz atak epilepsji) lub o Klauzulę nr 4 (jednorazowe świadczenie z tytułu poważnego zachorowania Ubezpieczonego);
- powstałe w następstwie poddania się przez Ubezpieczonego leczeniu lub zabiegom o charakterze medycznym, chyba że przeprowadzenie ich było związane z leczeniem następstw nieszczęśliwego wypadku objętego umową oraz zostało zlecone przez lekarza powstałych w następstwie zabiegów albo leczenia metodami niekonwencjonalnymi;
- powstałe w następstwie zatrucia substancjami stałymi, gazowymi albo płynami, które wniknęły do organizmu drogą oddechową, pokarmową albo przez skórę (nie dotyczy zatrucia CO);

Wyłączenia ogólne – pojazdy lądowe, powietrzne...



Compensa nie obejmuje ochroną nw lub zdarzeń:

- powstałe w przypadku, gdy Ubezpieczony był pasażerem samolotów; nie dotyczy samolotu pasażerskiego licencjonowanych linii lotniczych;
- powstałe podczas prowadzenia pojazdu lub obsługi maszyn przez Ubezpieczonego, jeśli nie posiadał wymaganych prawem uprawnień do prowadzenia pojazdu lub obsługi maszyn, pod warunkiem iż brak ww. uprawnień był przyczyną nieszczęśliwego wypadku lub zdarzenia;

Wyłączenia ogólne – prawo, wybuchy, wojna...



Compensa nie obejmuje ochroną nw lub zdarzeń:

- powstałe wskutek posługiwania się wszelkiego rodzaju bronią oraz udziału w polowaniach;
- powstałe w następstwie czynnego udziału w zakładach lub bójkach, z wyjątkiem działania w obronie koniecznej;
- powstałe wskutek posługiwania się materiałami pirotechnicznymi lub innymi materiałami niebezpiecznymi lub wybuchowymi;
- powstałe wskutek wojny, wrogich działań obcego państwa, działania o charakterze wojennym (niezależnie od tego, czy wojna została wypowiedziana, czy nie), wojny domowej, wojskowego lub cywilnego zamachu stanu, strajków, zamieszek, rozruchów;
- powstałe wskutek aktów sabotażu i terroru, z zastrzeżeniem, iż COMPENSA ponosi odpowiedzialność za śmierć lub trwałe uszczerbek na zdrowiu powstały wskutek nieszczęśliwego wypadku zaistniałego na terytorium kraju będącego członkiem Unii Europejskiej;
- powstałe wskutek reakcji jądrowej, promieniowania jądrowego lub skażenia promieniotwórczego.

WAŻNE



Obligatoryjne są oświadczenia Ubezpieczonych (w przypadku nieletnich – opiekunów prawnych) o zapoznaniu się z OWU i zgodzie na finansowanie składki

Podstawa prawna – **Ustawa o działalności ubezpieczeniowej i reasekuracyjnej**

„Art. 19: W umowie ubezpieczenia zawieranej na cudzy rachunek, w szczególności ubezpieczenia grupowego, w której konieczna jest zgoda ubezpieczonego na udzielenie ochrony ubezpieczeniowej lub kiedy ubezpieczony zgadza się na finansowanie kosztu składki ubezpieczeniowej, ...”



**W przypadku pytań
bardzo proszę o kontakt:**

Pośrednictwo Ubezpieczeniowo-Finansowe

Arkadiusz Kamiński

tel. (+48) 694 49 49 53

e-mail: biuro@ubezpieczenia-gda.pl

www.ubezpieczenia-gda.pl